



美大/専門学校受験・中学生用募集要項

そうせん絵画教室

そうせん絵画教室の特徴



進路の実現

受講生1人1人の現状と希望する進路に合わせた課題を考え、丁寧に指導を行います。また、受講生と保護者、講師間の意思疎通をはかり納得のいく進路を実現を目指します。希望があればいつでも面談を行いますので気軽にご相談ください。

月謝制

経済的な理由により受験を諦めることのないよう、授業料を他の予備校に比べ低く設定しています。さらに月謝制することで多額の授業料をまとめて納める必要がありません。そのため考え方・教え方が合わない等で他の予備校に移りたい場合に取めたお金が戻ってこない心配がありません。常時体験講習を行っていますのでぜひ一度そうせん絵画教室を体験してください。

教室の開放

毎日コースの受講生は営業時間内は教室を自由に使うことができますので学科の学習、自由制作等やる気を思う存分発揮することができます。また、その他のコースを選択している受講生も全コース参加講義等がありますので是非参加してください。

遠方の受講生への対応

遠方及び毎日コース以外を選択している受講生へは、インターネットを使い課題の質問、不明点への回答、アドバイスをを行っています。教室にいらなくても自宅にいても対応します。

1週間のスケジュール

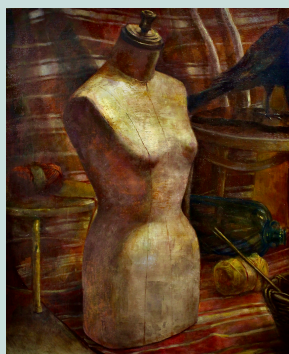
- ・学科・自由制作の時間は「毎日コース」受講者のみ対象です。
- ・講評がある場合は予定時刻をこえる場合があります。

| | 月 | 火 | 水 | 木 | 金 | 土 | 日 |
|-------------|---|---------|---|---|---|----|---|
| 10:00-13:00 | 休 | 休講 | | | | 講習 | |
| 13:00-14:00 | | | | | | 休憩 | |
| 14:00-17:00 | | 学科・自由制作 | | | | 講習 | |
| 17:00-17:30 | | 休憩 | | | | 休講 | |
| 17:30-20:30 | | 講習 | | | | | |

年間スケジュール

- ・春季、夏季、冬季、直前講習がある場合は特別スケジュールとなります。
- ・春季、夏季、冬季、直前講習会は別途追加料金が発生します。

| 4月 | 5月 | 6月 | 7月 | 8月 | 9月 | 10月 | 11月 | 12月 | 1月 | 2月 | 3月 |
|-------|----------------------|----|----|-------|---------------------------|-----|-----|-------|-------|-------|-------|
| 春季講習会 | 基礎演習 デッサン・着彩・平面構成 | | | 夏季講習会 | 各種表現研究 弱点把握と克服 個別面談 | | | 冬季講習会 | 志望校対策 | 直前講習会 | 志望校対策 |
| | | | | | | | | | | | |



コース紹介

受講生の状況に合わせてできるだけ対応しますのでご相談ください。

○毎日コース

基礎から各専攻に対応したコースになります。デッサンや構成、着彩、過去問題と1人1人に合わせた課題で対応します。制作時間も多く設定されており平日、土日とじっくり課題と向き合えます。また、AO、推薦入試に対応し、絵のうまさだけではなく自分の魅力を引き出し伝えるための方法も一緒に模索します。

| | |
|---------|---------|
| 入塾金 | 20,000円 |
| 授業料（月） | 29,000円 |
| 冷暖房費（年） | 10,000円 |

| | 月 | 火 | 水 | 木 | 金 | 土 | 日 |
|-------------|---|---------|---|---|---|----|---|
| 10:00~13:00 | 休 | 休 | | | | 講習 | |
| 13:00~14:00 | | | | | | 休 | |
| 14:00~17:00 | | 学科・自由制作 | | | | 講習 | |
| 17:00~17:30 | | 休 | | | | 休 | |
| 17:30~20:30 | | 講習 | | | | | |

○平日選択+土曜日or日曜日コース

学科との両立を考え、基礎から各大学の入試傾向に合わせ指導を行います。講習を①火・水②木・金の2種類から選べます。さらに土曜日はじっくりデッサンなどの実技に取り組みます。

| | |
|---------|---------|
| 入塾金 | 20,000円 |
| 授業料（月） | 24,000円 |
| 冷暖房費（年） | 8,000円 |

| | 月 | 火 | 水 | 木 | 金 | 土 | 日 |
|-------------|---|-----|---|-----|---|----|----|
| 10:00~13:00 | 休 | 休 | | | | 講習 | 講習 |
| 13:00~14:00 | | | | | | 休 | 休 |
| 14:00~17:00 | | | | | | 講習 | 講習 |
| 17:00~17:30 | | | | | | 休 | 休 |
| 17:30~20:30 | | 講習① | | 講習② | | | |

○平日選択コース

学科を重視、興味はあるがなにをしていいかわからないという方におすすめです。講習を①火・水②木・金の2種類から選べます。さらに、参加できない場合は随時インターネットにて質問等を受け付けます。

| | |
|---------|---------|
| 入塾金 | 20,000円 |
| 授業料（月） | 19,000円 |
| 冷暖房費（年） | 6,000円 |

| | 月 | 火 | 水 | 木 | 金 | 土 | 日 |
|-------------|---|-----|---|-----|---|---|---|
| 10:00~13:00 | 休 | 休 | | | | 休 | |
| 13:00~14:00 | | | | | | | |
| 14:00~17:00 | | | | | | | |
| 17:00~17:30 | | | | | | | |
| 17:30~20:30 | | 講習① | | 講習② | | | |

○土曜日or日曜日コース / 土・日曜日コース

遠方の受講生、どうしても平日に参加することが難しい受講生を対象としたコースです。平日は課題で対応し随時インターネットにて質問等を受け付けます。

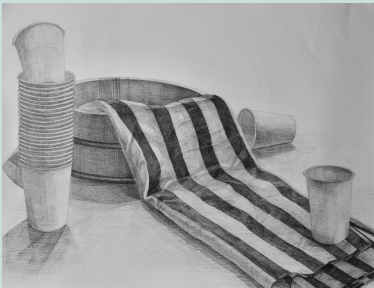
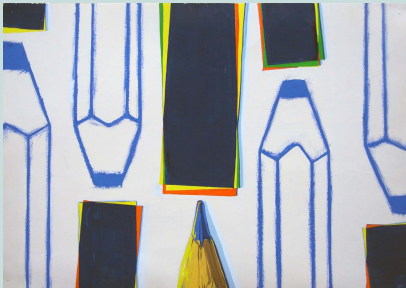
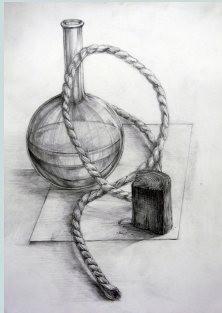
| | |
|---------|-------------------|
| 入塾金 | 20,000円 |
| 授業料（月） | 19,000円 / 24,000円 |
| 冷暖房費（年） | 6,000円 / 8,000円 |

| | 月 | 火 | 水 | 木 | 金 | 土 | 日 |
|-------------|---|---|---|---|---|----|----|
| 10:00-13:00 | 休 | 休 | | | | 講習 | 講習 |
| 13:00-14:00 | | | | | | 休 | 休 |
| 14:00-17:00 | | | | | | 講習 | 講習 |
| 17:00-17:30 | | | | | | 休 | 休 |
| 17:30-20:30 | | | | | | | |

○1 講義のみコース

勉強・部活が忙しい、入試で基本デッサンだけ必要という方を対象としたコースです。好きな時間を選択できます。

| | | | | | |
|-----|---------|--------|---------|---------|--------|
| 入塾金 | 20,000円 | 授業料（月） | 10,000円 | 冷暖房費（年） | 5,000円 |
|-----|---------|--------|---------|---------|--------|



〒963-8876 福島県郡山市麓山1丁目7-18 ヤマトビル4階
TEL&FAX 024-935-6366
E-mail : sosen_drawing_class@yahoo.co.jp
HP : <http://sosen-art.com/>

